

BLOKOVACIE MAGNETY

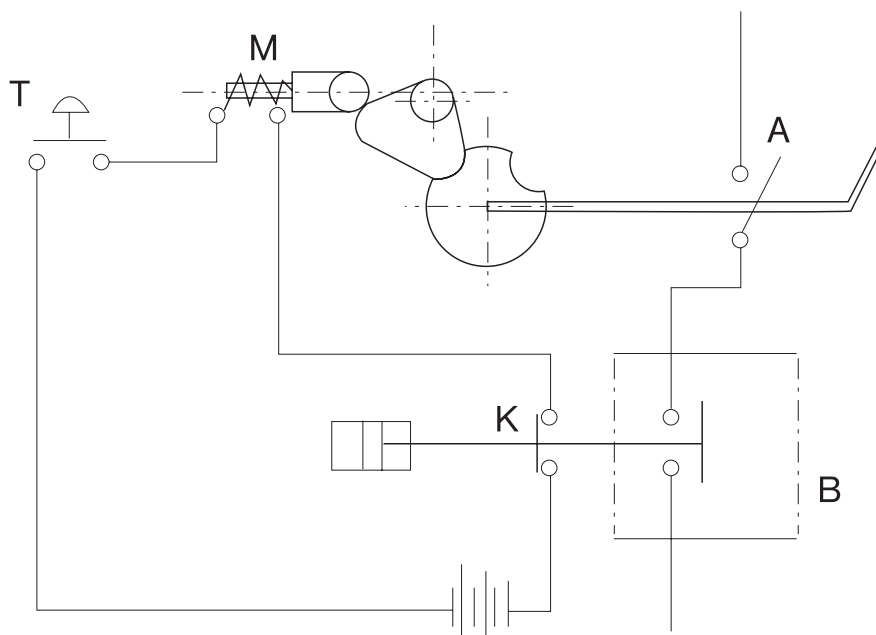
pre odpájače OMI, OMZI, OCD, OCDZ

- elektromagnetické blokovanie ručných pohonov v oboch krajných polohách
- na krátkodobé zaťaženie
- menovité hodnoty napätia blokovacích magnetov typu BLM:
 - jednosmerné napätia: 24, 48, 60, 110, 220 V
 - striedavé napätia: 110, 230 V

- hmotnosť: 4 kg

Funkcia blokovacieho magnetu

Elektromagnetické blokovanie odpájača pri ručnom pohone nedovolí vypnúť odpájač, pokiaľ je zapnutý výkonový vypínač zaradený pred týmto odpájačom a taktiež nedovolí zapnúť odpájač pri zapnutom výkonovom vypínači. Elektromagnet teda blokuje oboje krajné polohy odpájača (VYP, ZAP). Po vypnutí výkonného vypínača B spojí pomocný kontakt K prúdový okruh cievky elektromagnetu M. Ten odblokuje pohon odpájača A. Aby cievka elektromagnetu M pri vypnutom vypínači B nebola trvalo pod napätím, zaraďuje sa do okruhu cievky elektromagnetu tlačidlo T umiestnené pri pákovom pohone



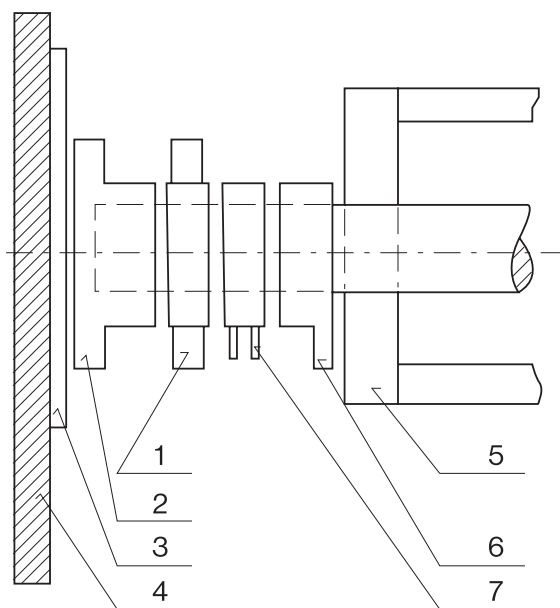
Montáž

Usporiadanie príslušenstva pri použití BLM s ručným pákovým pohonom. V zásade sa BLM montuje na stenu kobky. Pred namontovaním odpájača do kobky sa najprv namontuje blokovacia vačka tak, že sa pevne upevní na voľný koniec hriadeľa, kde sa zablokuje. Blokovací magnet môže byť umiestnený aj na ráme odpájača.

Upozornenie:

Blokovací magnet sa dodáva ako samostatné príslušenstvo odpájača s ručným pohonom, vrátane blokovacej vačky. Spracovateľ projektovej dokumentácie rozvodne musí v dokumentácii určiť a zahrnúť jeho umiestnenie a uchytenie. Blokovací magnet musí byť namontovaný zvisle tak, aby pri pritiahnutej kotve magnetu blokovací segment vlastnou váhou voľne doliehal na vačku a závara nesmie brániť voľnému pohybu segmentu. Blokovacie elektromagnety BLM sú navrhované na krátkodobé zaťaženie.

Usporiadanie príslušenstva pri použití BLM s ručným pákovým pohonom



- 1 – operné ložisko E 8554
- 2 – vačka BLM
- 3 – rám BLM D 0733
- 4 – stena kobky
- 5 – rám odpájača
- 6 – ovládacia páka E 2745 pre osi
- 7 – ovládacia páka pre ručný pohon E 1226

Zostava blokovacieho magnetu

