

Лестничный выключатель CRM-4 служит для задержки выключения освещения на лестницах, в коридорах, в подъездах или для задержки выключения вентилятора в туалетах, ванных комнатах.

Управляется кнопками выключателя с одного и более мест (параллельно подключенных).

Защита от блокирования (напр. спичкой). Диапазон времени: 0,5 – 10 мин. Эксплуатационный переключатель:

AUTO – нормальная функция в соответствии с выбранным временным диапазоном

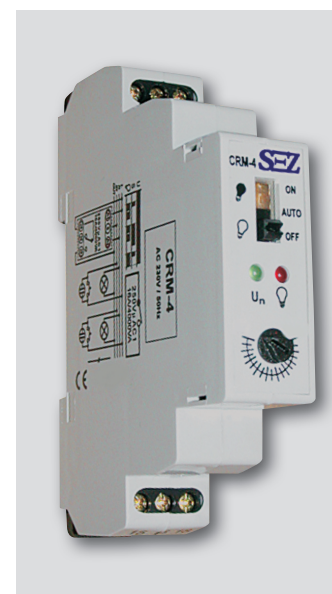
OFF – постоянно выключено (напр. при замене лампочек)

ON – постоянно включено (напр. при сервисе, уборке)

Настройки времени осуществляются потенциометром. Выходной контакт реле 16 А с ударным током 80 А позволяет подключение нагрузки до 4000 VA AC 1. Возможность подключения кнопок с лампами тлеющего разряда.

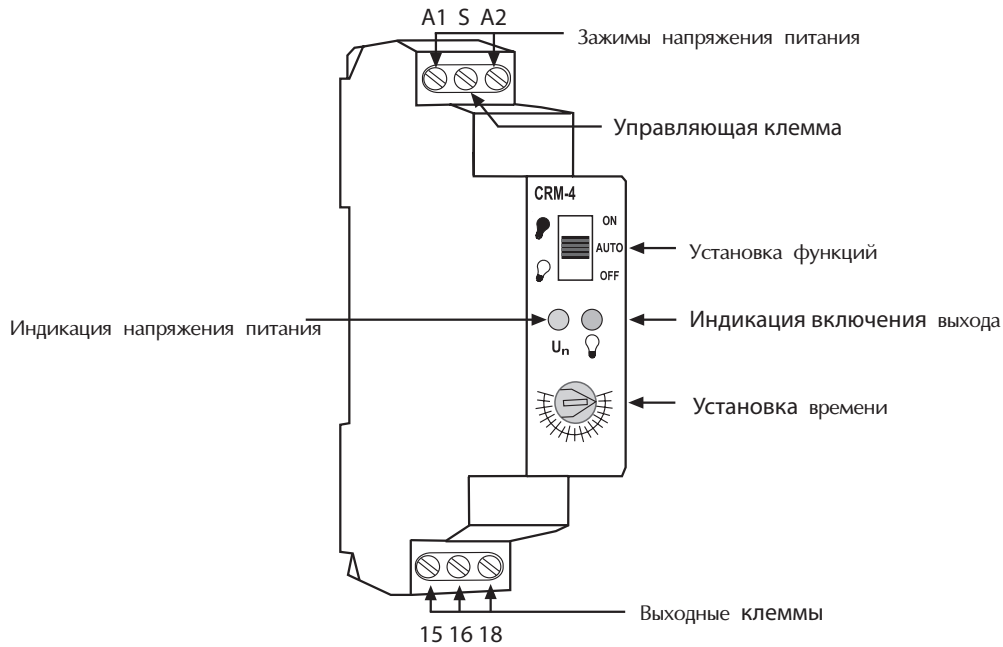
Технические данные

Функция	задержка выключения после замыкания импульсом
Клеммы питания	A1 - A2
Напряжение питания	AC 230V / 50 60Hz
Мощность	AC макс. 12 VA / 1,8 W
Допуск напряжения питания	-15%; +10%
Индикация питания	зеленый светодиод
Диапазон времени	0,1 с – 10 мин.
Установка времени	Потенциометром
Отклонение времени	10 % при механической настройке
Точность повторения	5 % - стабильность установленной величины
Температурный коэффициент	0,05 % / °C, нормальное значение = 20 °C
Выход	
Количество контактов	1 х переключающий
Номинальный ток	16A/AC1
Мощность переключения	4000VA/AC1, 384W/DC
Максимальный ток	30 A / < 3 с
Напряжение переключения	250V AC1 / 24V DC
Мин. мощность DC	500mW
Индикация выхода	мультифункциональный красный светодиод
Механический срок службы	3 x 10 ⁷
Электрический срок службы	0,7 x 10 ⁵
Управление	
Управляющее напряжение	AC 230V
Мощность управляющего входа	AC 0,53VA
Подключение нагрузки между S – A2	да
Подключение ламп тлеющего разряда	да макс. колич. 20 шт. по 1 мА
Зажимы управления	A1 - S
Длина импульса управления	мин..25 мс / макс. неограниченная
Время восстановления	макс. 150 мс
Рабочая температура	-20 ... +55°C
Температура хранения	-30 ... +70°C
Электрическая прочность	2,5kV
Рабочее положение	любое
Крепление	DIN планка EN 60 715
Степень защиты	IP 40 со стороны лицевой панели
Категория перенапряжения	III.
Степень загрязнения	2
Сечение подключающих проводников	2,5 mm ²
Размер	90 x 17,6 x 65 mm
Вес	53 g
Нормы	EN 61812-1, EN 50081, EN 61010-1

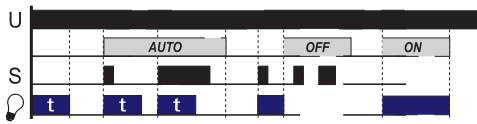


Заказной номер	CRM4000
----------------	---------

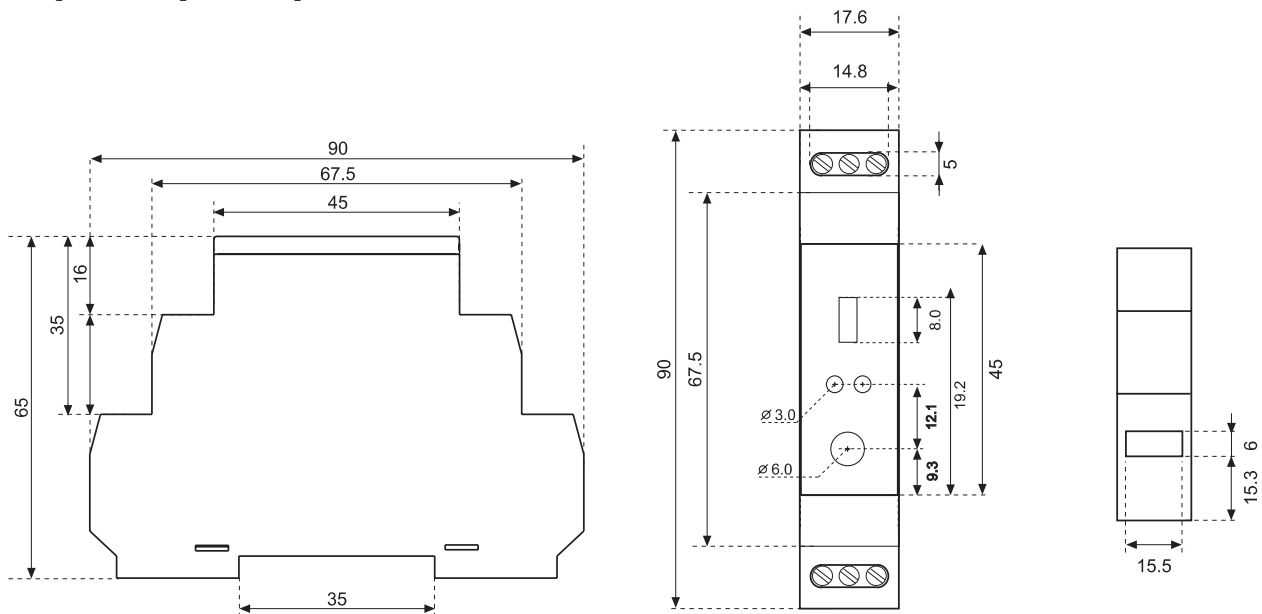
Описание прибора



Дыяграма функцый

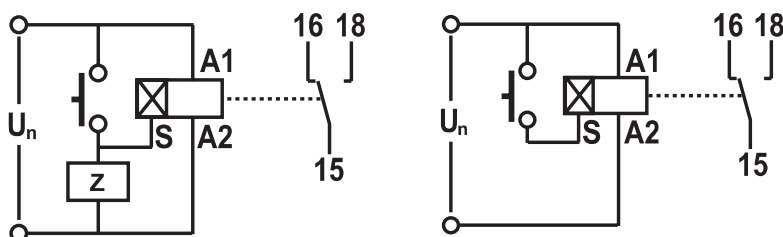


Чэрцежы памераў CRM-4

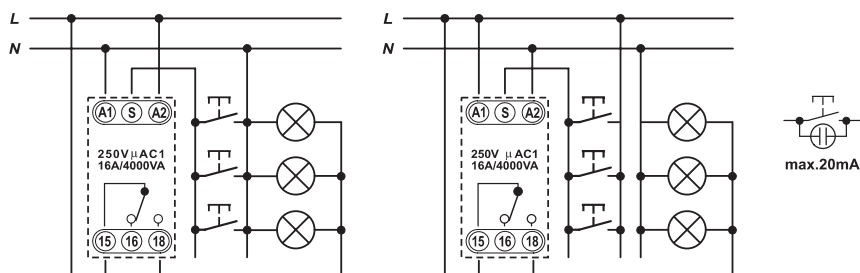


Включение:

Возможность подключения нагрузки между клеммами S – A2 (напр. защитный электрический автомат, реле, сигнальные лампы).



Включение в контур, цепь:



Примеры применения:

- служит для размещения на лестницах, в коридорах.....
- простая установка с возможностью постоянного соединения/выключения с помощью переключателя на передней стороне панели прибора

