

MIS – автоматический выключатель с тепловым и электромагнитным расцепителем для защиты двигателей.

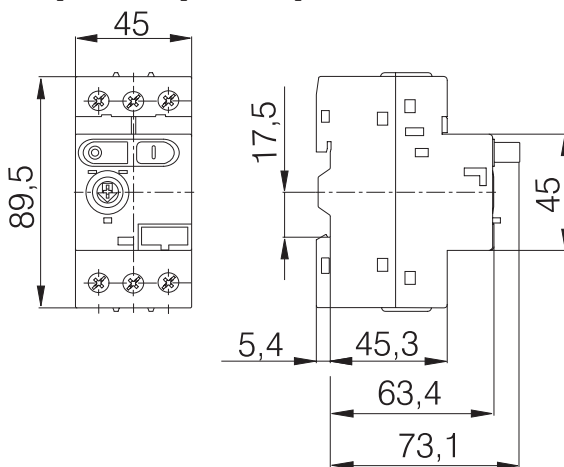
- реагируют на фазовую помеху в соответствии с нормами EN 60 947 – 4 – 1, IEC 60 947 – 4 - 1, VDE 0660/102
- надежная защита двигателя при перегрузках и коротких замыканиях
- простой и быстрый монтаж защелкой на рейку DIN в соответствии с нормами EN 60 715, возможно крепление двумя болтами
- подходят для монтажа в распределительных щитах
- основная область применения: контроль (старт, защита и выключение) электрических двигателей мощностью до 11 kW (380/400 V) или других потребителей до 32 A, могут применяться как главный выключатель в соответствии с нормами EN 60 204 или VDE 0113 стандартами
- широкий ассортимент приспособлений расширяет поле применения прибора и позволяет удовлетворить требования большинства клиентов



Технические данные

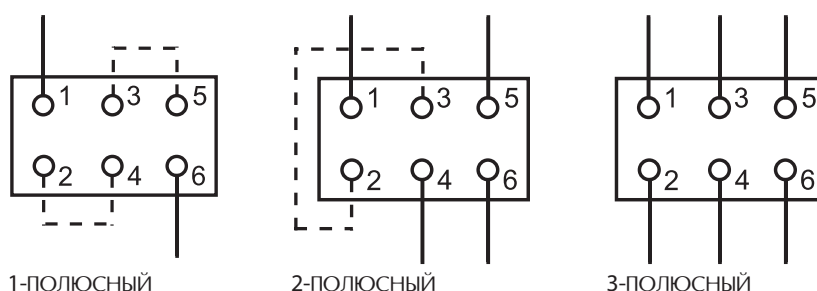
Тип	Границы регулировки теплового расцепителя (A)	Рабочий ток расцепителя короткого замыкания (A)	Отключающая способность при коротком замыкании (IEC 947-2, EN 60947-2) I _{cu} (kA)								Резервные плавкие предохранители (GL,M), если токи короткого замыкания превышают отключающую способность MIS															
			230 V		400 V		500 V		690 V		230 V	400 V	500 V	690 V												
			I _{cu}	I _{cs}	I _{cu}	I _{cs}	I _{cu}	I _{cs}	I _{cu}	I _{cs}																
MIS 32-0,16	0,1...0,16	2	Выключатели выдержат любые предполагаемые токи короткого замыкания I _{cu}								Не нужны добавочные предохранители. Способность отключения большая чем ток короткого замыкания															
MIS 32-0,25	0,16...0,25	3																								
MIS 32-0,4	0,25...0,4	5																								
MIS 32-0,63	0,4...0,63	8																								
MIS 32-1	0,63...1	12																								
MIS 32-1,6	1...1,6	20																								
MIS 32-2,5	1,6...2,5	33																		5	5				16	
MIS 32-4	2,5...4	44																		3	3				25	
MIS 32-6,3	4...6,3	75																	6	4,5	3	2			35	35
MIS 32-10	6,3...10	120																	6	4,5	3	2			50	35
MIS 32-14	9...14	160	25	12,5	25	12,5	6	4,5	3	2	80	63	50	50												
MIS 32-18	13...18	230	25	12,5	25	12,5	6	4,5	3	2	80	63	50	50												
MIS 32-23	17...23	270	25	12,5	25	12,5	4	3	3	2	80	80	50	50												
MIS 32-27	20...27	360	25	12,5	25	12,5	4	3	3	2	80	80	50	50												
MIS 32-32	25...32	400	25	12,5	25	12,5	4	3	3	2	80	80	50	50												

Чертежи размеров MIS

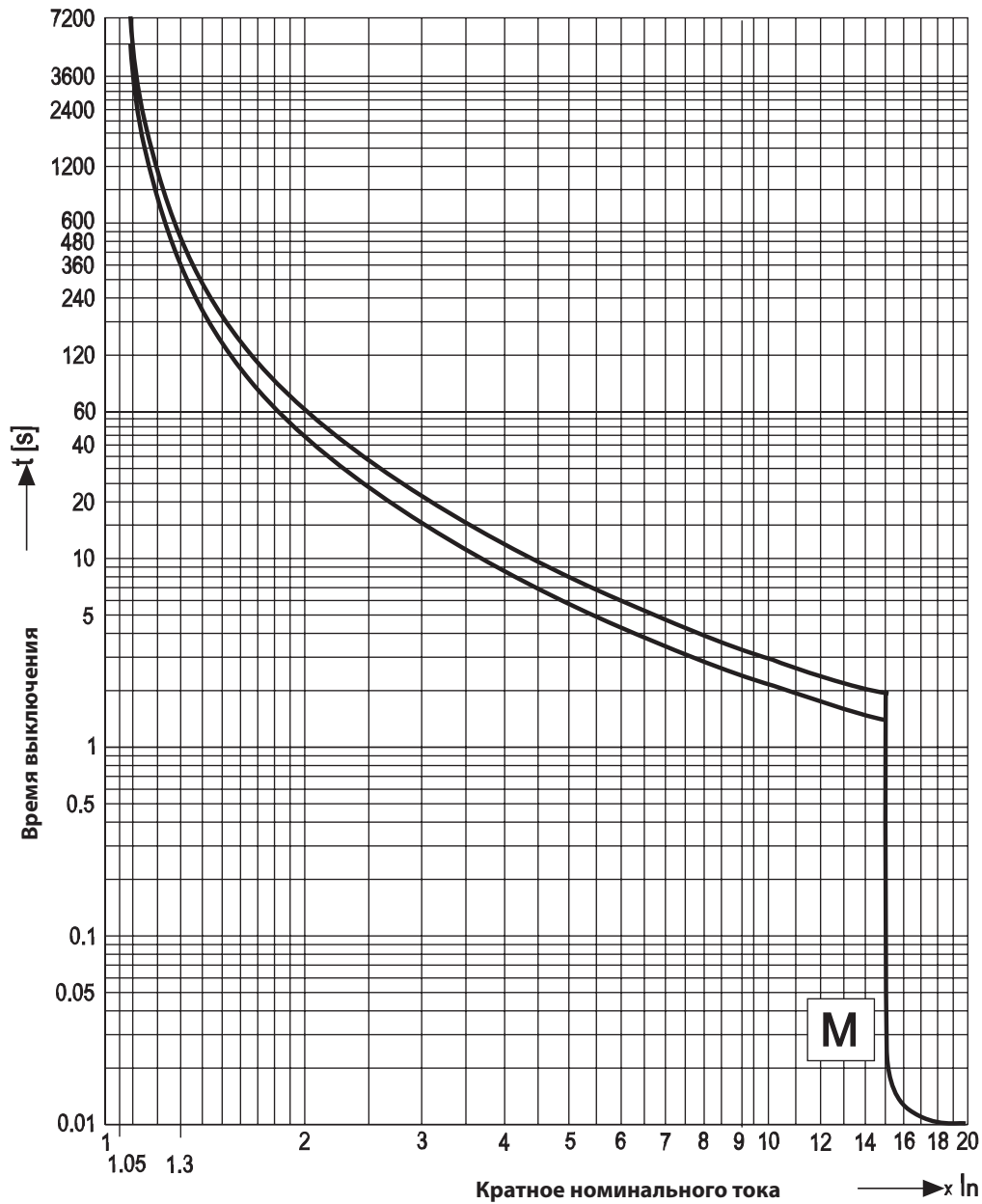


Тип	Номер заказа	Диапазон настройки
MIS - 0,16	MIS/700001	0,1 – 0,16
MIS - 0,25	MIS/700002	0,16 – 0,25
MIS - 0,4	MIS/700004	0,25 – 0,4
MIS - 0,63	MIS/700006	0,4 – 0,63
MIS - 1	MIS/700010	0,63 – 1
MIS - 1,6	MIS/700016	1 – 1,6
MIS - 2,5	MIS/700025	1,6 – 2,5
MIS - 4	MIS/700040	2,5 – 4
MIS - 6,3	MIS/700063	4 – 6,3
MIS - 10	MIS/700100	6,3 – 10
MIS - 16	MIS/700160	10 – 16
MIS - 20	MIS/700200	16 – 20
MIS - 25	MIS/700250	20 – 25
MIS - 32	MIS/700320	25 – 32

Включение



Выключающие характеристики MIS

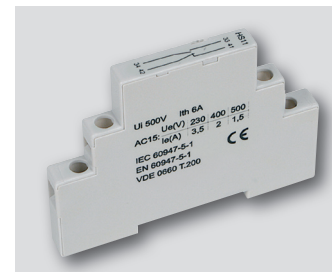


Выбор MIS для электродвигателя

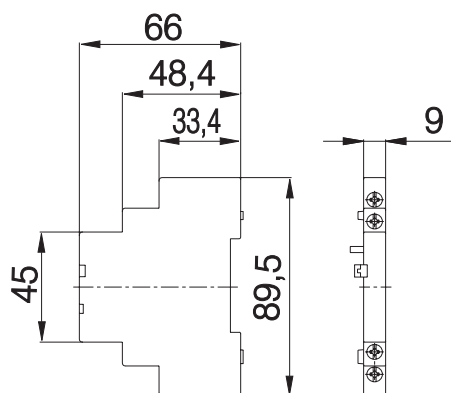
1- полюс		3- полюса				Границы регулировки теплового расцепителя
220 V 230 V 240 V	220 V 230 V 240 V	380 V 400 V 415 V	440 V	500 V	660 V 690 V	
(kW)						(A)
-	-	-	-	-	0,06	0,1...0,16
-	-	0,06	0,06	0,06...0,09	0,06...0,12	0,16...0,25
-	0,06	0,09	0,09...0,12	0,09...0,12	0,18	0,25...0,4
-	0,09	0,12...0,18	0,18	0,18	0,25	0,4...0,63
0,06...0,09	0,09...0,12	0,18...0,25	0,25...0,37	0,25...0,37	0,37...0,55	0,63...1
0,12	0,18...0,25	0,37...0,55	0,37...0,55	0,55...0,75	0,75...1,1	1...1,6
0,18...0,25	0,37	0,75	0,75...1,1	1,1	1,5	1,6...2,5
0,37	0,55...0,75	1,1...1,5	1,5	1,5...2,2	2,2...3	2,5...4
0,55...0,75	1,1...1,5	2,2	2,2...3	2,2...3	4	4...6,3
1,1...1,5	1,5...2,2	3...4	4	4...5,5	5,5...7,5	6,3...10
2,2	2,2...3	5,5	5,5...7,5	5,5...7,5	9...11	9...14
3	4	7,5	7,5...9	9...11	15	13...18
-	5,5	9...11	11	11	15...18,5	17...23
-	5,5...7,5	11	11	15	18,5...22	20...27
-	7,5	15	15	18,5	22	25...32

ВСПОМОГАТЕЛЬНЫЕ КОНТАКТЫ HS 20, HS 10, HS11

тип	номер заказа
HS20	MIS32 - HS20
HS10	MIS32 - HS10
HS11	MIS32 - HS11

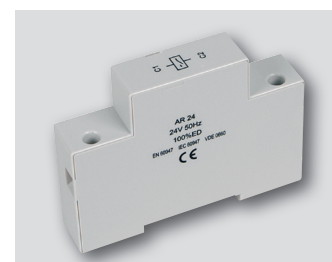
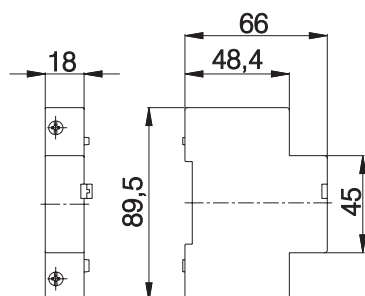


Чертежи размеров HS



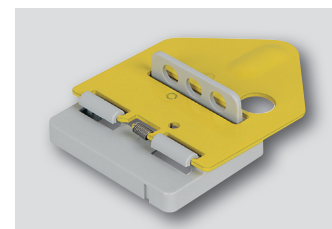
РАСЦЕПИТЕЛЬ МИНИМАЛЬНОГО НАПРЯЖЕНИЯ UR, НЕЗАВИСИМЫЙ РАСЦЕПИТЕЛЬ AR, 24 – 400 V; 50, 60 HZ

тип	номер заказа
UR ...	MIS32 - UR
AR ...	MIS32 - AR



БЛОКИРУЮЩИЙ ЭЛЕМЕНТ ДЛЯ ЗАМКА HZ

тип	номер заказа
HZ	MIS32 - HZ



ЗАЩИТНАЯ ОБОЛОЧКА КНОПОК M

Производитель также поставляет коробку и переднюю панель со степенью защиты IP 55 (O – 55, CP – 55); в таком случае защитная оболочка уже установлена, но она должна быть удалена, если монтируется блокирующий элемент для замка или аварийные стоп выключатели.

тип	номер заказа
M	MIS32 - M



КОРОБКА IP 41/55, HO – 41/55, ПЕРЕДНЯЯ ПАНЕЛЬ IP 41/55, FP – 41/55



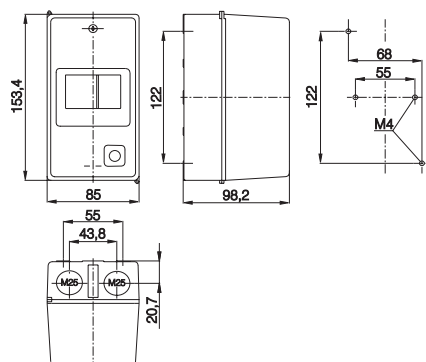
автомат для защиты двигателей MIS или MIST со всеми принадлежностями может быть встроен в коробку или переднюю панель. Одна N/PE клемма обычно уже смонтирована в коробке или на панели. Существует возможность установки дополнительных клемм.

Тип	Номер заказа
HO-55	MIS32 - HO-55
HO-41	MIS32 - HO-41
FP-55	MIS32 - FP-55

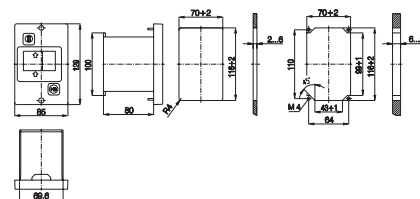


Чертежи размеров HO, FP

КОРОБКА IP 41/55, HO – 41/55



ПЕРЕДНЯЯ ПАНЕЛЬ IP 41/55, FP – 41/55



СИГНАЛЬНАЯ ЛАМПА SS...220, 240, 400 V (B – белая, R – красная, Z – зеленая)



Тип	Номер заказа
SS B	MIS32 - SS B
SS R	MIS32 - SS R
SS Z	MIS32 - SS Z

Возможность заказа

- ВСПОМОГАТЕЛЬНЫЙ КОНТАКТ HRS, RO; СИГНАЛЬНЫЙ КОНТАКТ HSV
ВЕРСИЯ: HRS 01, HRS 10, HSV 01, HSV 10



- АВАРИЙНЫЙ СТОП ВЫКЛЮЧАТЕЛЬ NAT,
СУЩЕСТВУЕТ ТАКЖЕ ВАРИАНТ С КЛЮЧОМ
- КЛЕММА N/PE
Одна клемма N/PE обычно поставляется встроенной в коробку или на передней панели. Возможность установки дополнительной клеммы.