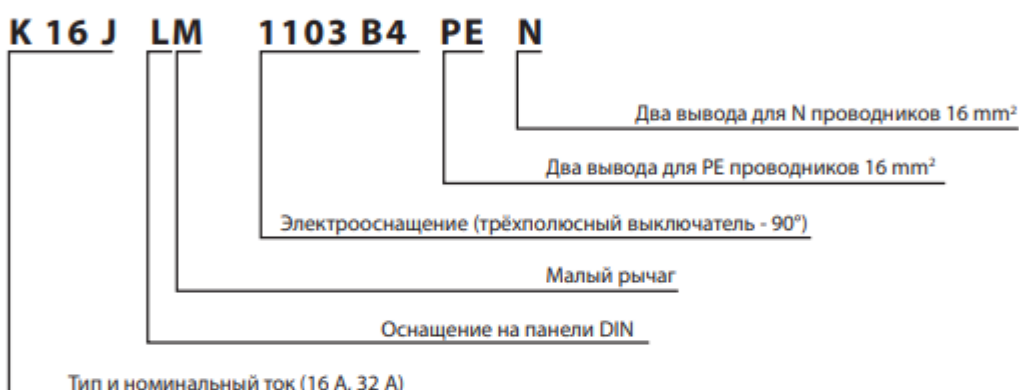


Использование

Компактные выключатели К16J и К32J с двухмодульными трехполюсными выключателями с номинальным током 16А и 32А с углом переключения 90°. Выключатели можно устанавливать на DIN рейки или с помощью гаек М4 на опорную плиту. Также их можно размещать на передней панели распределительного щита с помощью двух винтов ϕ 3,9. В этом случае проводники подключаются к головкам винтов с задней стороны выключателя К16J и К32J может быть дополнено 4-ым и 5-ым полюсом или PE и N полюсами эти детали можно прикрепить к выключателям без применения винтов с левой или правой стороны. Расширения лицевых панелей управления, механических оснащений и числовое обозначение электросхем идентичны с кулачковыми выключателями С16J и С25J

Пример стандартного обозначения:



ТЕХНИЧЕСКИЕ ДАННЫЕ

Модель		K16J	K32J
Стандарт		STN EN 60947-3	
Номин. изоляционное напряжение U_i	V	690	690
Номин. и/или homework/тисмпульс. напряжение U_{mp}	kV	4	4
Номин. ток $I_{th} - I_{thc}$	A	16	32
Мощность в АСЗ при 500 V~ (двигатели)	kW	7,5	11
Номин. Рабочий ток I_e в АС 23 А – 500 V~	A	16	32
Номин. Способность включения	A	160	320
Номин. Способность выключения	A	128	256
Условный замыкающий ток с предохранителем 16, 35 А	kA	6	6
Механическая способность		100 000 циклов	100 000 циклов
Максим. Диаметр проводников	mm ²	16	16
Степень защиты		IP 20	
		IP 40 с лицевой стороны	
Угол переключения		90°	
Температура окружающей среды	°C	-30 till +55	
Крепление выключателей		на панель, DIN рейку 35 x 7,5	
Номин. рабочий ток I_e (A) при постоянном напряжении DC 22/21	48 V	16	32
	110 V	1	1
	220 V	0,5	0,5

Технические параметры полюсов переключения SP 16 и SP 32 и диапазон выходов подключения N32 и N16 идентичны с параметрами, указанными в таблице – Технические параметры.

Виды изготовления:	Тип:	Описание изготовленного вида:
Выключатели с задним подключением *	K...JLM	- с малым рычагом на DIN планку или винтами
	K...JB	- с управлением на дверях
	K...JP	- в пластмассовом корпусе с IP 65
Выключатели на панели	K...J	- с рычагом
	K...JM	- с малым рычагом
	K...JG	- с рычагом и прокладкой IP65 (также для вида D,U...)
	K...JD	- с рычагом и лицевой панелью
	K...JU	- с фиксацией на 3 вис. замка – цилиндрические
	K...JH	- с фиксацией вис. замком на рычаге
	K...JF	- с LED - сигнальным диодом
Принадлежности	SP 16	- соединительные полюсы с выводами 7-8 или 9-10
	SP 32	
	PE 16	- несоединённый полюс для двух заземляющих проводников до 16 мм ²
	PE 32	
	N 16	- несоединённый полюс для проводников в диаметре 16мм ² вывода для среднего проводника
	N 32	

* На указанных типах можно дополнить лицевую панель и замыкание с 3 висящими замками , малый рычаг M и рычаг.

Числовое обозначение выключателей:

- 1102 B4 – 2 полюсный выключатель
- 1103 B4 – 3 полюсный выключатель
- 1104 B4 – 4 полюсный выключатель
- 1105 B4 – 5 полюсный выключатель

Применение

2 - 5 полюсные выключатели в категориях AC21, AC23 и AC3 (выключатели для омической и индуктивной нагрузки, двигатели)
выключатели в 3и5 проводниковых исполнениях с выводами PE и N

ИНСТРУКЦИЯ ПО ПРИМЕНЕНИЮ ДОПОЛНИТЕЛЬНОГО КОНТАКТА SP

Дополнительный контакт SP может быть установлен на любой тип переключателей K..J, для увеличения количества полюсов с трех до четырех или пяти.

- Для переключателей K16J используйте дополнительный контакт SP16, для переключателей K32 J используйте дополнительный контакт SP32,
- Дополнительный контакт SP с обозначением входов 7-8 устанавливается на правую сторону выключателя K.. J, Дополнительный контакт SP с обозначением входов 9-10 устанавливается на левую сторону выключателя K.. J
- Дополнительный контакт SP с головкой болта спереди предназначен для установки на монтажную панель или на рейку DIN, например с выключателем K.. JL. Дополнительный контакт SP с головкой болта сзади предназначен для выключателей K.. J т.е. для установки на переднюю панель

Инструкция по установке SP:

- Установите ручку выключателя в положение I
- приставьте дополнительный контакт к выключателю таким образом, чтобы выступы совпали с отверстиями и несильно надавите
- Проверим функцию прибора, меняя рычагом управления позиции I и 0 одновременно контролируя соединение и разъединение контактов SP

ИНСТРУКЦИЯ ПО ПРИМЕНЕНИЮ ВСПОМОГАТЕЛЬНЫХ КОНТАКТОВ „N“ AND „PE“

Вспомогательные контакты „N“ и „PE“ можно устанавливать на все типы выключателей К...J

Необходимо соблюдать следующие условия:

1. Для выключателей К16J использовать вспомогательный контакт PE16, а для выключателей К32J - SP32.
2. Вспомогательные контакты с обозначением выводов N-N устанавливаются на правой стороне выключателя К...J, а с обозначением PE-PE на левую сторону выключателя К...J.
3. вспомогательные контакты N и PE с головкой болта спереди предназначены для установки на монтажную панель или на рейку DIN напр. с выключателем К...J. Дополнительный контакт SP с головкой болта сзади предназначен для выключателей К...J т.е. для установки на переднюю панель

Последовательность установки N и PE:

Приложите вспомогательный контакт к выключателю таким образом, чтоб выступы совпали с отверстиями и несильно нажмите.

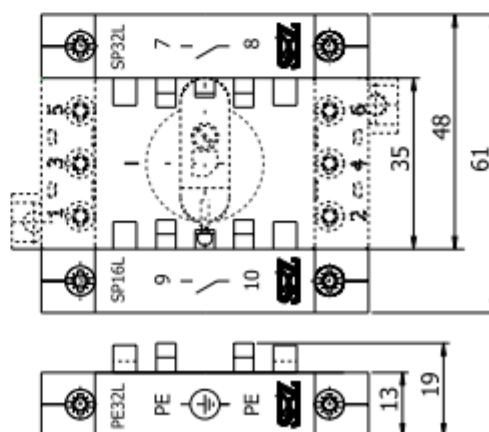
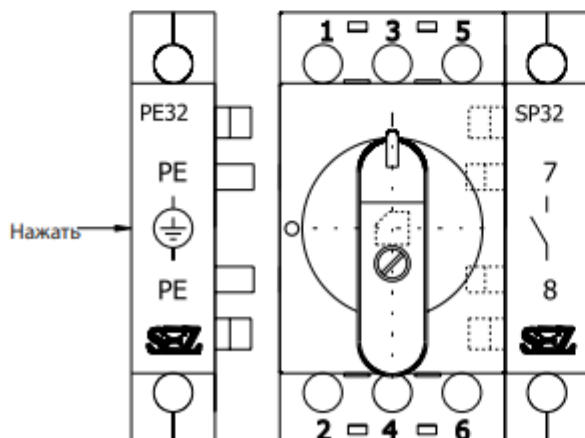
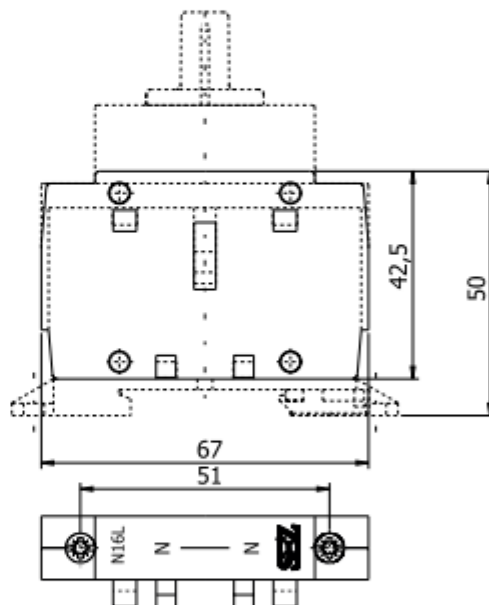
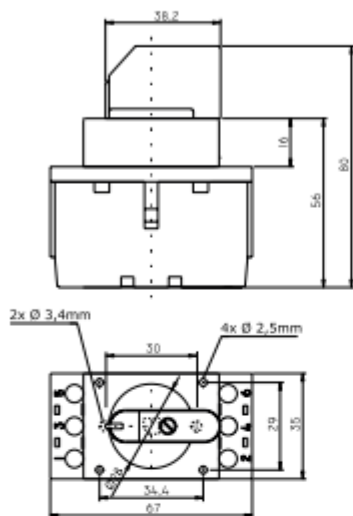
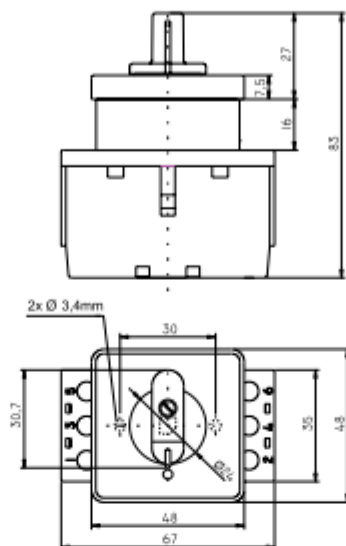


Схема размеров

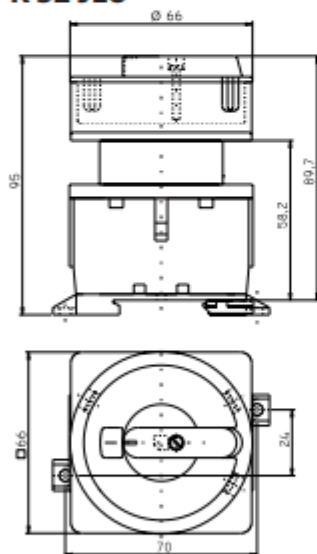
K 32 J



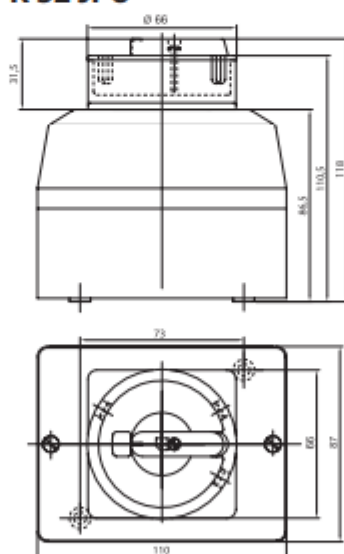
K 32 JDM



K 32 JLU



K 32 JPU



K 32 JLM



K 32 JU



K 32 JM



K 32 JD



K 32 JLU



K 32 JPM

