

- используются для включения и выключения электрической цепи без мощности, для выключения определенных участков проводки в распределительной станции
- отвечают EN 60 947-3
- **степень перекрытия:** IP 00 (EN 60 529)
- монтаж в распределитель или в ячейку
- **изготовление**
  - однополюсное
  - двухполюсное
  - трехполюсное
- **управление**
  - ручное
  - электродвигательное

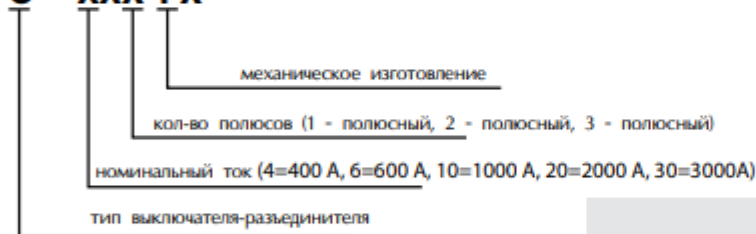
## ТЕХНИЧЕСКИЕ ДАННЫЕ

Типовое обозначение	Номин. напряжение, kV	Номин. ток, А	Номин. краткосрочный ток 1 с, kA	Номин. динамический ток, kA	Масса*, kg
O - 41	1000	400	50	15	3,5
O - 61	1000	600	75	20	4
O - 101	1000	1000	80	40	6
O - 201	1000	2000	80	40	9
O - 301	1000	3000	90	45	12
O - 43	1000	400	50	15	9
O - 63	1000	600	75	20	10
O - 103	1000	1000	80	40	21
O - 203	1000	2000	80	40	34
O - 303	1000	3000	90	45	45

\* Масса основного изготовления без оснащения

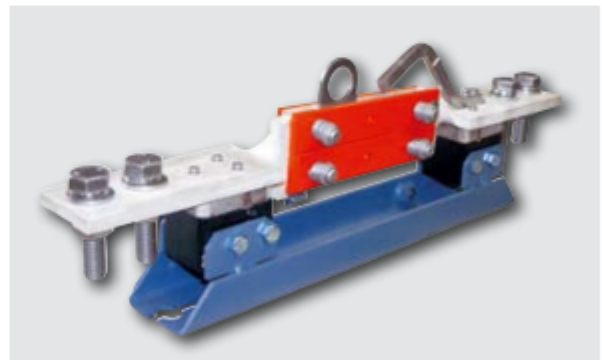
## Типовые обозначения

### O - XXX PX



## Монтаж привода

- тип разъединителя
- номинальное напряжение
- номинальный ток
- механическое исполнение
- кол-во штук
- номинальное напряжение эл. привода  
(24V DC; 110V DC; 220V DC; 230V AC, 3x400V AC)



## Обзор исполнения

Тип      Исполнение      Описание и оснащение

### O - 41, O - 61, O - 101, O - 201, O - 301

P 0      Основное исполнение

### O - 42, O - 62, O - 102, O - 202, O - 302

P 0      Основное исполнение

### O - 43, O - 63

P 1      Основное исполнение и выключающая рукоятка с ушком

P 8      Основное исполнение - рычаг-разъединитель с оком и сигнальные контакты

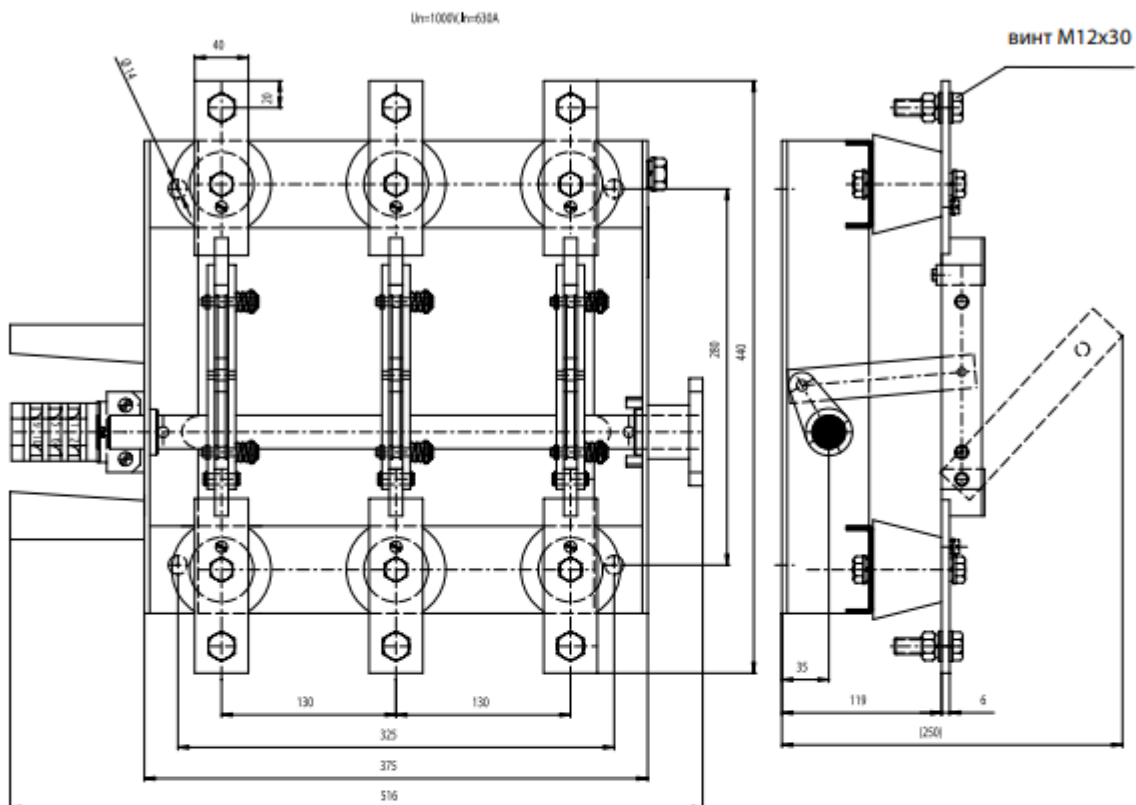
### O - 103, O - 203, O - 303

P 1      Основное исполнение и выключающая рукоятка с ушком

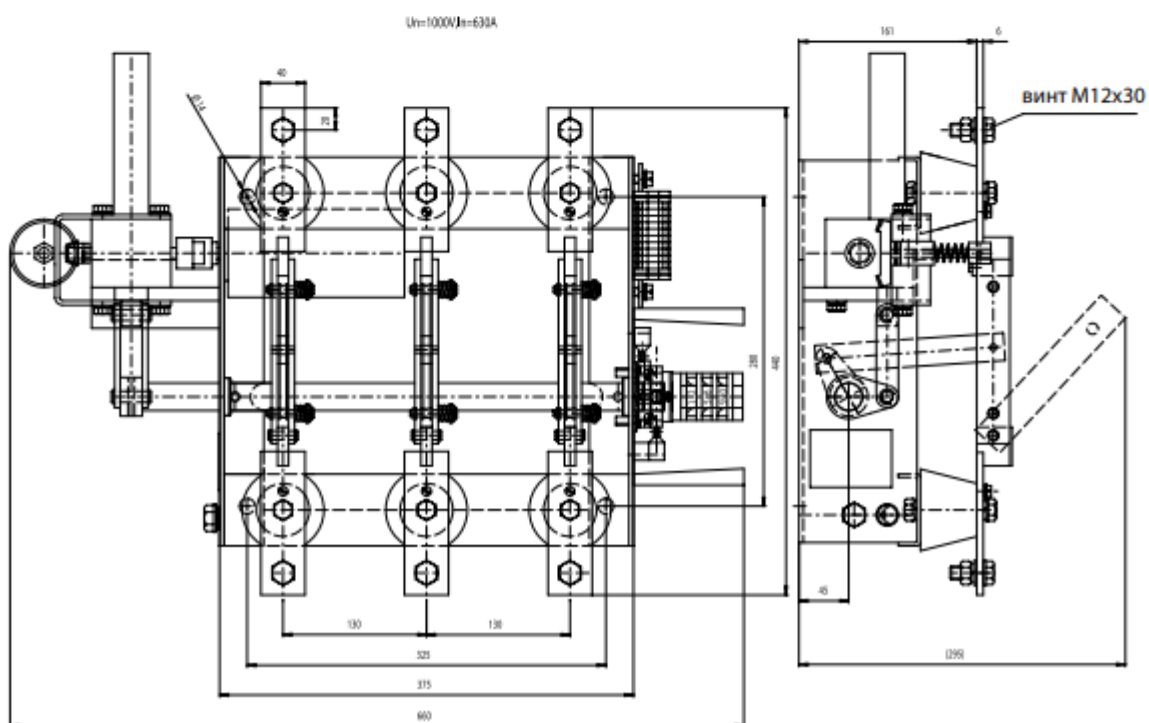
P 8      Основное исполнение - рычаг-разъединитель с оком и сигнальные контакты

**Примеч:** Вал разъединителя (для закрепления управляющего оснащения) обычно выверен вправо. эта сторона определяется так, что во вертикальном положении выключателя подшипник находится внизу. Сигнальные контакты для выключателей типа "О" изготавливаются и поставляются макс. в осуществлении 3/3, т.е. 3 включающие и 3 выключающие

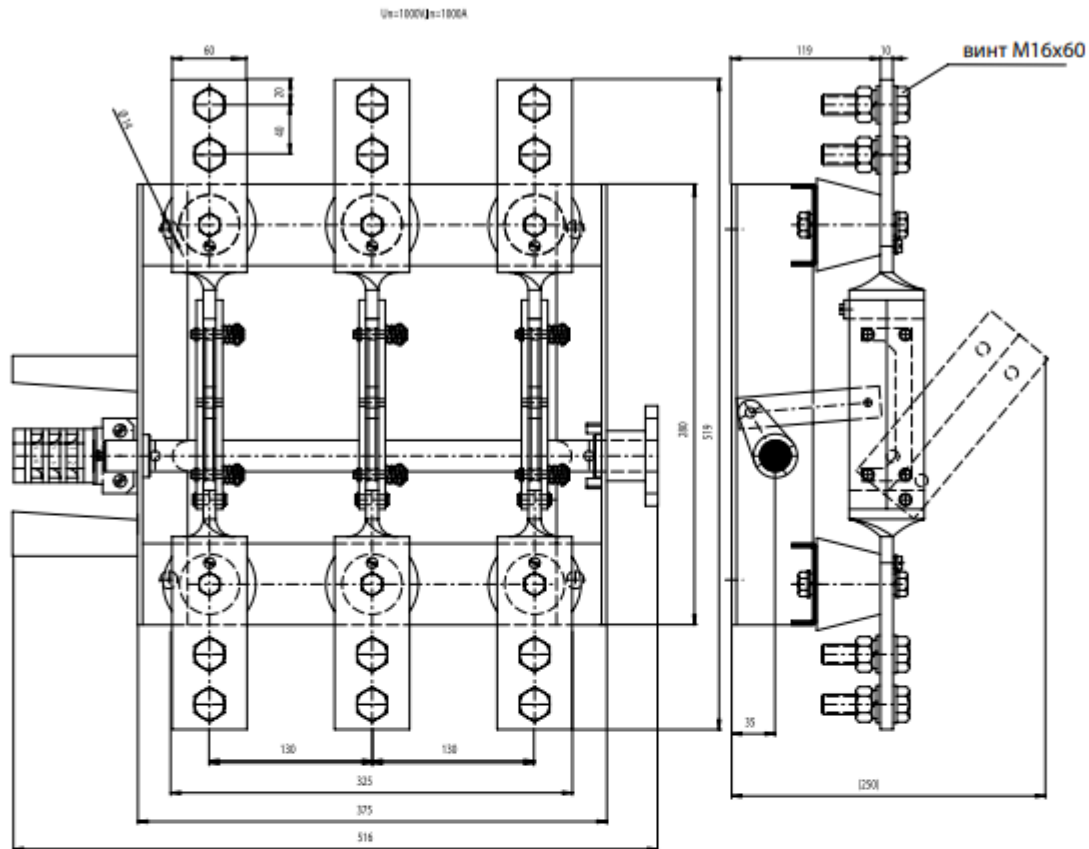
## Трехполюсный разъединитель O - 63 R



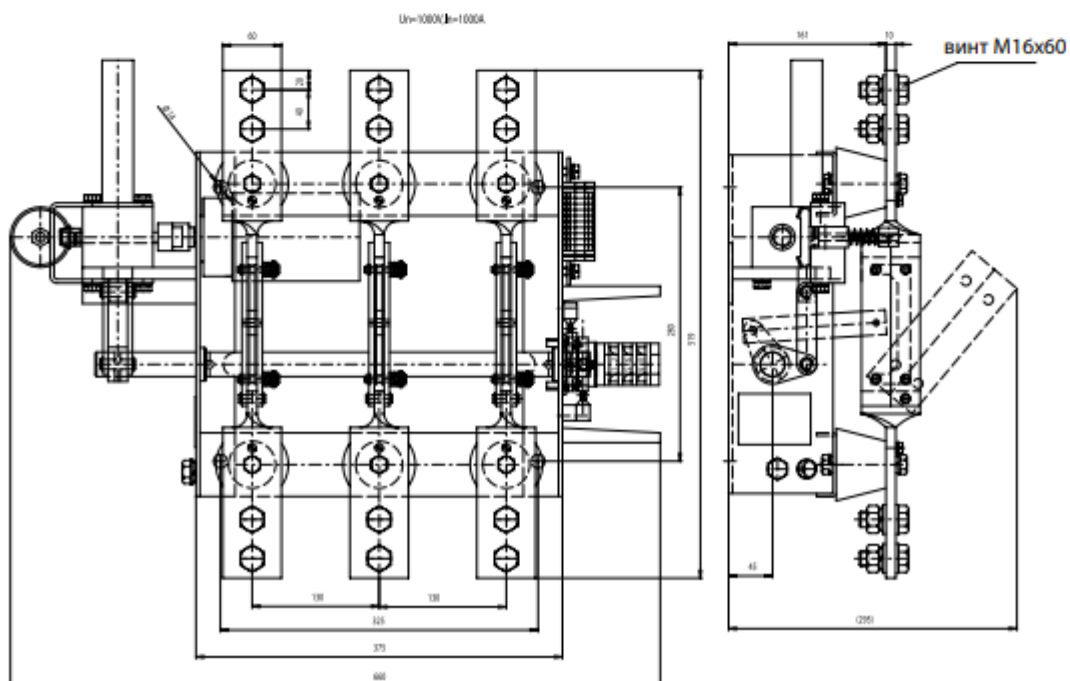
## Трехполюсный разъединитель O - 63 с ЕТМР



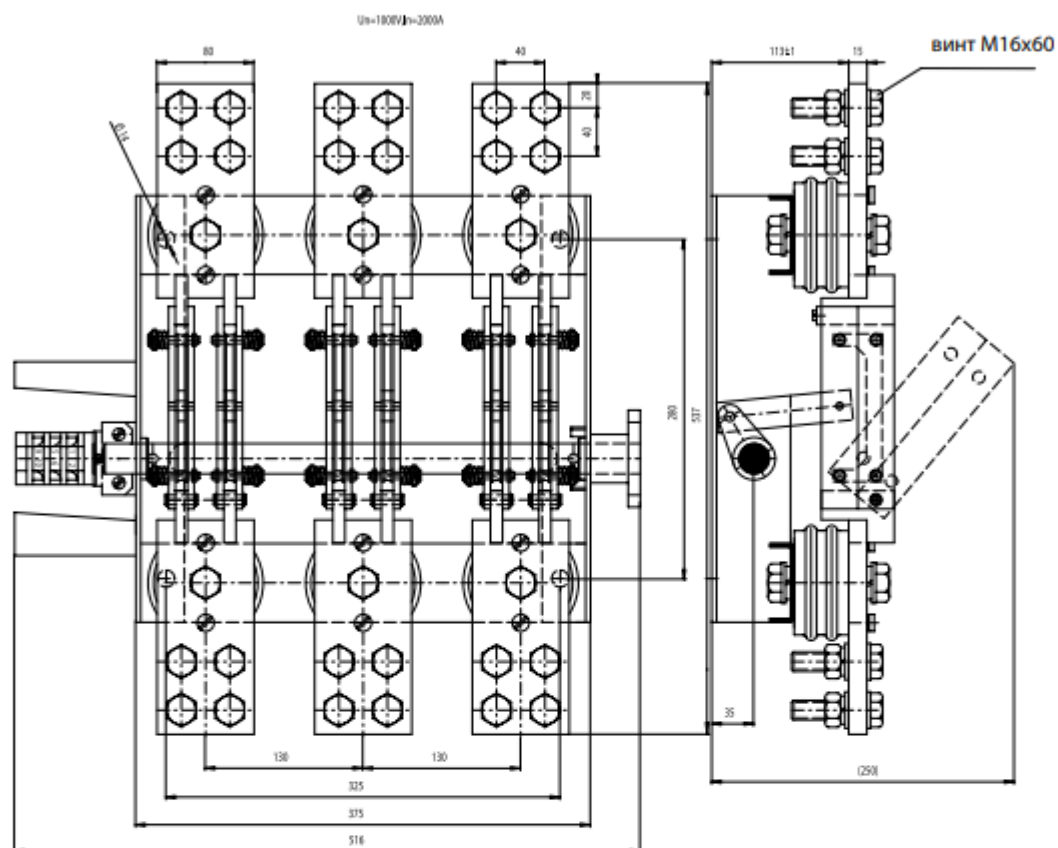
## Трехполюсный разъединитель О - 103 R



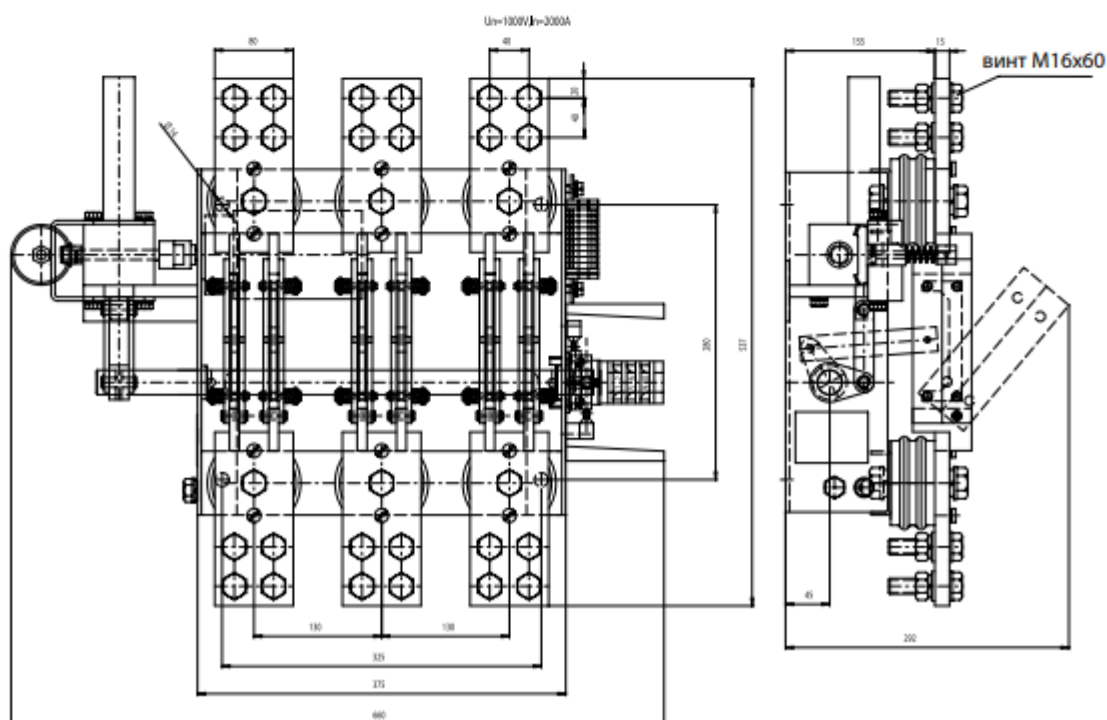
## Трехполюсный разъединитель О - 103 с ЕТР



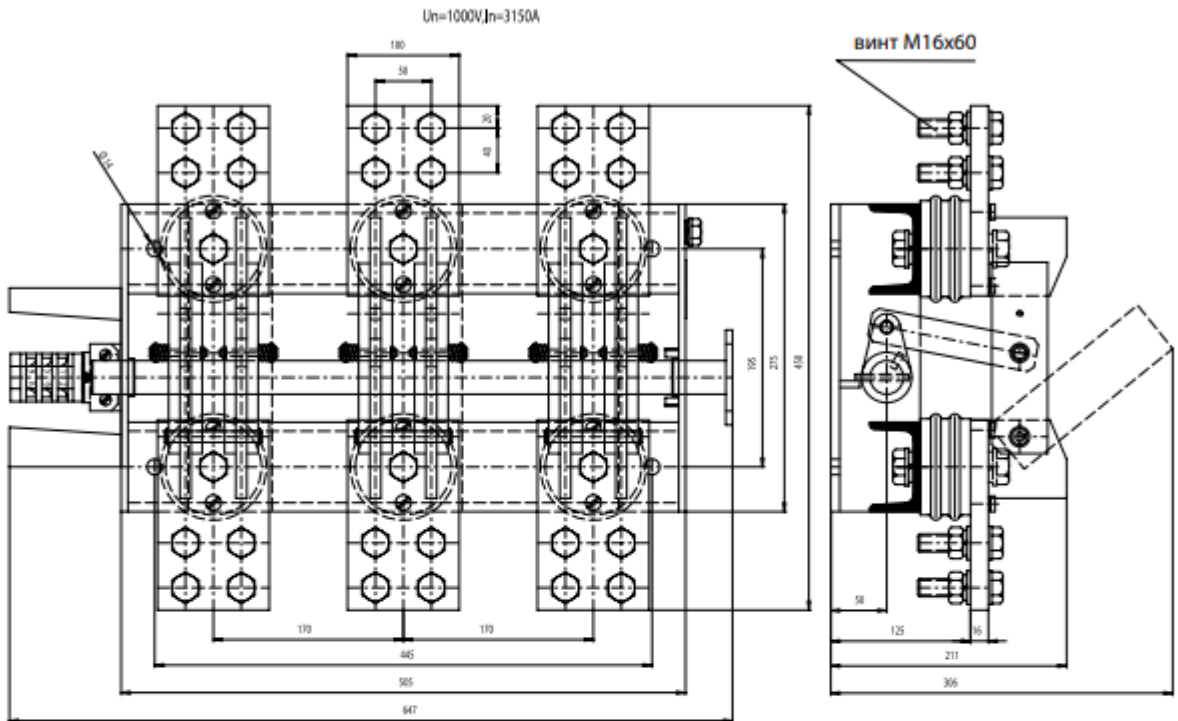
## Трехполюсный разъединитель О - 203 R



## Трехполюсный разъединитель О - 203 с ЕТМР



## Трехполюсный разъединитель O - 303 R



## Трехполюсный разъединитель O - 303 с ЕТМР

