



## Vypínacia spúšť VC

- príslušenstvo k ističom PR 60, PR 60J, PE 60, modulárnym spínačom RV 60 a chráničom PFI, PFB
- slúži k vypnutiu ističa (spínača) pomocou vonkajšieho zdroja napätia, s okamžitým rozpojením vlastného obvodu
- dodáva sa ako samostatná jednotka, alebo spolu s ističom (spínačom)
- montuje sa na pravú stranu ističa (spínača), ľavú stranu chrániča pomocou kolíkov a skrutiek

## Podpäťová spúšť PC

- príslušenstvo k PR 60, PR 120, RV 60, RV 120
- používajú sa k ochrane proti opätovnému rozbehu motora pri výpadku napätia v sieti
- signalizácia polohy spúšte zelená/červená
- pomocné tlačidlo pre kontrolu správnej funkcie
- montáž k ističom vo výrobnom závode



## Pomocné signálne kontakty PKJ, 2PKJ, PKJ+SKJ

- príslušenstvo k ističom PR 60, PR 60J, PE 60 a modulárnym spínačom RV 60 a prúdovým chráničom
- dodáva sa ako samostatná jednotka, alebo spolu s ističom (spínačom)
- montuje sa na ľavú stranu ističa (spínača) pomocou kolíkov a skrutiek
- slúži na signalizáciu stavu ističa (spínača)

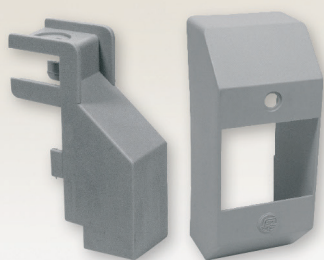
## N-pól

- montáž k ističu vo výrobnom závode podľa požiadavky zákazníka
- N-pól je možné pripojiť ku všetkým striedavým vyhotoveniam (prúdové hodnoty, charakteristiky) ističov PR 61 a PR 63
- N-pól je bez spúští, pri zapínaní ističa zapína skôr a pri vypínaní vypína neskôr ako ostatné póly
- pri objednávke N-pólu uviesť typ a obj. číslo ističa a typ a obj. číslo N-pólu



## Prevlečné kryty KSP1 a KSP3

- príslušenstvo k ističom PR 60, PR 60J, PE 60 a modulárnym spínačom RV 60...
- slúžia k zvýšeniu krytia na IP 30 a pomocou plombovacej záslepky k plombovaniu svoriek
- jedнопólový kryt svoriek KSP 1 nezvyšuje šírku modulu ističa (spínača), pre zakrytie oboch svoriek sú potrebné 2 ks krytov
- trojpólový kryt svoriek KSP 3 je aplikovateľný iba pre PR 63 a RV 63, pričom šírka trojpólového prevedenia sa zmení z 52,5 mm na 57 mm.
- k upevneniu krytu na istič (spínač) je potrebná plombovacia záslepka PZ.



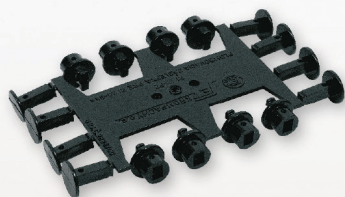
## Uzamykanie páčky - UP

- príslušenstvo k ističom PR 60, PR 60J, PE 60
- slúži k bezpečnostnému uzamknutiu páčky v zapnutej, alebo vypnutej polohe ističa (spínača) pomocou visiacého zámku s maximálnym priemerom drieku  $\varnothing 4,5$  mm
- UP1 sa nasúva z pravej strany na páčku ističa (spínača). U viacpólových ističov (spínačov) sa aplikuje na pravý pól
- istič uzamkne v zapnutej polohe nestráca istiacu funkciu



## Plombovacia záslepka - PZ

- príslušenstvo k ističom PR 60, PR 60J, PE 60 modulárnym spínačom RV 60...
- slúži k plombovaniu jednotlivých svoriek, jedнопólových krytov svoriek KSP1, trojpólových krytov svoriek KSP3 a k upevneniu trojpólových krytov svoriek KSP3
- k plombovaniu je možné použiť plombovací drôt maximálneho priemeru  $\varnothing 1,5$  mm



## Príchytky - PPL, PL, PP

- príslušenstvo k ističom PR 60, PR 60J, modulárnym spínačom RV 60...
- pružná príchytky na lištu PPL a príchytky na lištu PL slúžia k upevneniu ističov (spínačov) na lištu DIN 35x7,5
- príchytky na panel PP slúžia k uchyteniu ističov (spínačov) na panel pomocou skrutiek M4 alebo M5. Pre uchytenie jedného prístroja na panel sú potrebné 2 ks príchytky na panel PP.
- základné prevedenie ističov (spínačov) sa dodáva v prevedení s príchytkou na lištu PL a pružnou príchytkou na lištu PPL
- príchytky je možné vymeniť jednoduchým vysunutím a zasunutím príchytky

