



Независимый расцепитель - VC

- Принадлежности к защитным электрическим автоматам PR 60, PR 60J, PE 60 и модульным выключателям RV 60...
- Служит для выключения защитного электрического автомата (выключателя) с помощью внешнего источника напряжения, с мгновенным отключением, разделением собственного контура (цепи)
- Поставляется как самостоятельная единица или вместе с защитным электрическим автоматом (выключателем)
- Устанавливается на правую сторону защитного электрического автомата (выключателя) с помощью штифтов и винтов.

Расцепители напряжения PC

- Принадлежности для PR 60, PR 120, RV 60, RV 120
- Применяются для защиты от повторного запуска двигателя при попадании напряжения в сети
- Сигнализация положения расцепителя зелёный/красный (Выкл/вкл)
- Вспомогательная кнопка для контроля правильной функции
- Монтаж к автоматическим выключателям на заводе



Вспомогательные и сигнальные Контакты PKJ, 2PKJ, PKJ+SKJ (TEST)

- Принадлежности к защитным электрическим автоматам PR 60, PR 60J, PE 60, модульным выключателям нагрузки RV 60
- Поставляется как самостоятельная единица или вместе с защитным эл. автоматом (выключателем)
- Устанавливается на левую сторону защитного эл. автомата (выключателя) с помощью штифтов и винтов
- Служит для сигнализации состояния защитного электрического автомата (выключателя)

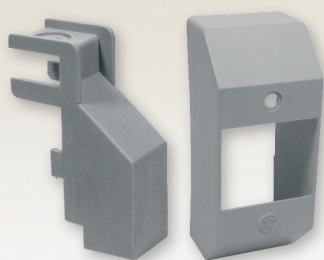
N - Нейтральный ПОЛЮС

- Монтируется к защитному электрическому автомату в заводских условиях по требованию клиента
- N – полюс можно присоединить ко всей линейке автоматических выключателей PR 61 и PR 63
- N – полюс без задержки, при включении автоматического выключателя включается быстрее, а при выключении выключается позже, чем остальные полюсы
- При заказе N – полюса нужно написать тип и заказной номер электрического автомата и тип и заказной номер N – полюса



Защитные крышки - KPS 1, KSP 3

- Принадлежности к защитным электрическим автоматам PR 60, PR 60J, PE 60 и модульным выключателям RV 60...
- Служат для повышения степени защиты до IP 30 с помощью пломбирующей заглушки для пломбирования зажимов
- Однополюсная крышка зажимов KSP 1 не увеличивает ширину модуля защитного электрического автомата (выключателя), для покрытия обоих зажимов нужны 2 шт. Крышек
- Трёхполюсная крышка зажимов KSP 3 может применяться только для PR 63 и RV 63, причем ширина трёхполюсного исполнения изменится с 52,5 мм до 57 мм. Для крепления крышки на защитный автоматический выключатель необходима пломбирующая заглушка PZ.



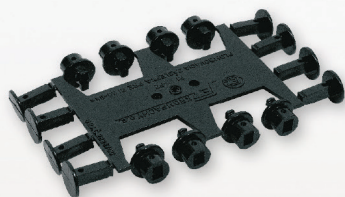
Блокировка рукоятки - UP

- Принадлежности к PR 60, PR 60J, PE 60, RV 60
- Служит для безопасного запирания рукоятки с помощью подвесного замка с максимальным диаметром дужки Ø 4,5 мм.



Пломбирующая заглушка - PZ

- Принадлежности к защитным электрическим устройствам PR 60, PR 60J, PE 60, RV 60...
- Служит для пломбирования отдельных зажимов, однополюсных защитных крышек KSP 1, трёхполюсных защитных крышек KSP 3 и для крепления трёхполюсных защитных крышек KSP 3
- Для пломбирования можно использовать пломбировочную проволоку максимальным диаметром Ø 1,5 мм



Крепления - PPL, PL, PP

- Принадлежности к PR 60, PR 60J, модульным выключателям RV 60...
- Защёлка PPL и крепление PL служат для монтажа защитных электрических автоматов (выключателей) на рейку DIN 35 x 7,5 мм.
- Крепление на панель PP служит для монтажа защитных автоматов (выключателей) на панель с помощью винтов M4 или M5. Для установки одного прибора на панель нужны 2 шт. креплений PP.
- Автоматический выключатель в стандартном исполнении поставляется с креплением PL и защёлкой PPL зажимы могут легко заменены простым

